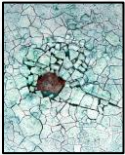


VorSICHT - stark zerbrechlich !



Bilder und Skulpturen

Angela Maria Berger & Christiane Rücker

26.05.2024 bis 25.08.2024



VorSICHT

durch unser nachlässiges, profitorientiertes und oft unüberlegtes Handeln haben wir unsere Lebensgrundlage, die Natur, beinahe zerstört und erfahren jetzt hautnah, wie sensibel und zerbrechlich unser Ökosystem ist.

stark

kleine, zarte Strukturen können eine große Kraft und Bindung entwickeln und starken Halt geben, der durch Gewalt leicht zerstört werden kann.

zerbrechlich

wenn etwas zerbricht, schmerzt es, wir trauern um das Verlorenegegangene, aber es besteht immer die Chance Neues zu entdecken oder das Zerbrochene wieder zusammenzufügen.

!

Jeder Einzelne ist gefragt !

Angela Maria Berger zeigt dieses Zerbrechen, Zerbröseln und Aufbrechen mit Ihren Exponaten. Durch die Wahl der Materialien bestimmt sie den Grad der Zerbrechlichkeit, und zeigt dann die Stärke des Zusammenhaltes beim Fixieren der gebrochenen Fragmente.

Christiane Rücker lässt sich hingegen von der Natur inspirieren und bringt ihre Labilität, wie auch ihre Kraft in beeindruckenden Papierarbeiten und Rauminstallationen zum Ausdruck.

Mit ihren Kunstwerken möchten beide Künstlerinnen für diese Zerbrechlichkeit und Labilität des Lebens sensibilisieren und Mut machen, den Blick über den Zustand des Zerbrechens hinaus zu lenken.

Vernissage
Finissage

So: 26.05.2024 11.00 h in Anwesenheit der Künstlerinnen
So: 25.08.2024 15.00 h mit Künstlerinnengespräch.